

Preprufe® 300R et 160R

Membrane d'étanchéité adhérente au béton coulé en place

Domaine d'emploi

- Etanchéité des ouvrages enterrés jusqu'à une pression hydrostatique de 70m d'eau.

Avantages

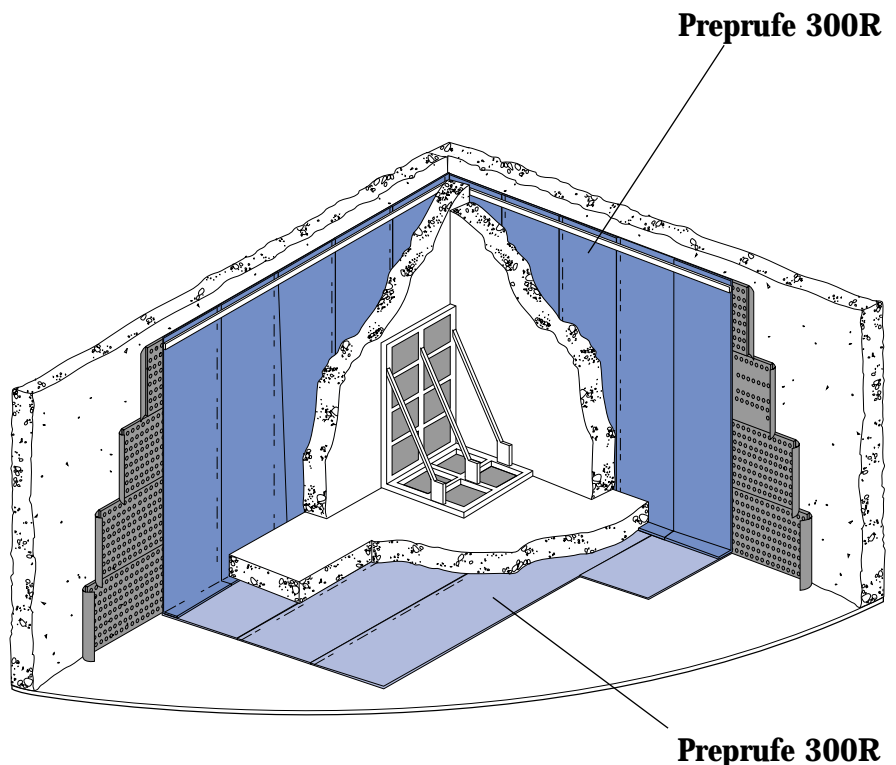
- Liaison adhésive mécanique au béton fraîchement coulé a son contact.
- Pas de Cheminerent d'eau entre la membrane et la structure.
- Pas de désordres lors de tassements des terrains sous des dalles suspendues.
- Pas de protection avant coulage du béton.
- Application sans primaire ni joint.
- Utilisation possible sur des chantiers confinés.
- Mise en oeuvre facile toute l'année.

Le système Preprufe

Les membranes Preprufe sont composées d'un épais film de polyéthylène haute densité, mintinement lié a un revêtement de surface adhésif couvert par une protection blanche résistante aux intempéries.

Le systeme Preprufe comprend:

- **Preprufe 300R** - Résistant, grande capacité pour utilisation horizontale et verticale, sous dalle, radier et en pied droit traitement de surface permettant le trafic pédestre et la mise en oeuvre des aciers sur les cales à beton adaptées.



- **Preprufe Tape** - Bande adhésive pour traiter les jonctions en fins de rouleau, les coupes et points particuliers.
- **Bituthene Liquid Membrane** - Pour étanchéité au pourtour des pénétrations, etc.

Domaine d'emploi

Les membranes Preprufe sont appliquées en horizontal sur une chape lissée ou une forme de sable compactée, ou en vertical contre des structures résistantes provisoires ou de limite d'emprise.

Les armatures sont mises en place puis le béton directement coulé contre la face adhésive de la membrane.

Les constituants de la membrane Preprufe, ensemble développent une totale et permanente liaison adhésive au béton que l'on coule contre.

Les membranes Preprufe sont fabriquées en rouleau de 1,22m de large avec une lisière d'un côté qui permet l'assemblage étanche de deux lés dans leur recouvrement assurant la continuité du revêtement.

Les rouleaux de Preprufe et de bandes de liaison sont recouverts d'un film de matière plastique qu'il convient de retirer avant de placer les aciers et de couler le béton.

Préparation des Supports

Horizontal et Vertical

Il est important de préparer un support régulier et résistant afin de résister sans déformation à la mise en oeuvre du béton. Le support doit présenter un état de surface, lisse sans trous ni fentes supérieur à 12mm. Le Servidrain nappe de drainage composite forme une excellente surface pour recevoir la membrane et un bon complément drainant sous structure.

Horizontal

Le support sera constitué de béton ou de panneaux de contreplaqué de 19mm afin de former une paroi résistante apte à recevoir la membrane, les éléments constitutifs doivent être jointifs et ne pas présenter de désalignement supérieur à 12mm.

Mise en oeuvre de la Membrane

La membrane Preprufe sera disposée en lés, les rouleaux adjacents seront soudés dans le recouvrement ou liaisonnés par bande si nécessaire puis énergiquement marouflés pour assurer la totale adhérence entre les et la continuité de l'étanchéité.

Le système Preprufe peut être appliqué par température positive ou jusqu'à -4°C. Pour faciliter l'application par temps froid ou humide, les bords de lés peuvent nécessiter un réchauffage à l'air chaud afin d'éliminer l'humidité ou la condensation pour retrouver l'adhérence optimale.

Preprufe 300R en Horizontal

Dérouler la membrane face noire contre le support (tel que défini précédemment). La membrane peut être découpée aux dimensions qui conviennent à la mise en place. Les abouts de lés doivent être décalés. Retirer le film plastique en bordure de lés de sa position jusqu'à ce que la mise en oeuvre soit totale. Détermine précisément le calepinage des lés à assembler pour faire coïncider les parties spécifiques de 75mm de large en bordure de lés.

Assurez-vous que l'interface des parties à assembler est propre, sec et sans poussière avant d'opérer la jonction. Remettez le plastique de protection dès que les deux lés sont solidaires.

Assurez-vous que l'adhérence est continue et achevée sans accrocs et maroufler fermement. Retirez complètement le film plastique pour laisser apparaître le revêtement de protection blanc.

Preprufe 300R en Vertical

Fixé mécaniquement la membrane utilisée verticalement est mise en oeuvre au moyen des fixations appropriées qui conviennent au support.

Caracteristiques Physiques

Caracteristique	Valeur	Essai
	300R	
Couleur	Noir avec une couche protection blanche et traitement de surface.	
Epaisseur	1.42 mm	ASTM D3767 Method A
Pelage adhérence Contre beton	880 N/m	ASTM D903 Modified ¹
Adhérence entre lés	528 N/m	ASTM D1876 Modified ² entre lés
Permeabilité au methane	9.1 mls/m ² /day	University of London, QMW College
Résistance à la pression hydrostatique	70 m	ASTM D5385 Modified ³
Pliage à basse température	Unaffected at -23°C	ASTM D1970
Résistance au poinçonnement	990 N minimum	ASTM E 154
Limite élastique à la traction	27600 kPa	ASTM D412
Elongation	300%	ASTM D412 Modified ⁴
Transmission de vapeur d'eau	0.38 g/m ² /24 hours	ASTM E96-94

Nota

- Le béton est coulé contre la face blanche traitée de la membrane et nécessite de sécher correctement (7 jours au minimum). Le test de pelage de la membrane contre le béton est réalisé avec une progression de 50mm par min à température ambiante.
- Le test est réalisé 15mm après la réalisation de la soudure à une vitesse de 50mm par min à -4°C.
- Les tests de mise en pression hydrostatique sont réalisés en coulant du béton contre la membrane à l'emplacement d'une soudure. Le béton pris est placé dans une chambre où l'eau est introduite sous pression.
- Vitesse de séparation 50mm par minute.

Afin d'être en sécurité fixer le haut des lés à 5cm sous le bord de celui-ci. Les fixations peuvent être mises en oeuvre à travers l'épaisseur de la lisière noire ce qui facilite un bon marouflage des recouvrements.

Retirez de suite le film plastique. S'assurer de la propreté de l'interface vérifier qu'elle soit sèche et sans poussière avant de réaliser la soudure. Maroufler fermement pour une liaison bien étanche.

Traitement des détails et points particuliers

Les points particuliers tels que abouts de lés, angles, pénétrations, sont réalisés suivant les directives des documents techniques émises par Grace, et en respectant les principes de pose ci-dessus décrits.

Caracteristiques

Preprufe	300R	Tape
Epaisseur	1.4	1.0
Rouleau	1.22 x 30.4m	100mm x 15.2m
Surface	37.0m	1.52m

Poids du Rouleau	62kgs	2kgs
Recouvrement mini en lisière	75mm	NA

Clauses Particulières

Preprufe 300R doit être appliqué avec sa face adhésive tournée de manière à recevoir du béton frais auquel il va adhérer mécaniquement.

Seuls les accessoires ou les membranes de la gamme Bituthene doivent être appliqués contre le Preprufe.

Toutes les pièces participant au système Preprufe doivent être fournies par Grace Construction Products Limited Ajax Avenue Slough Berkshire SL1 4BH et correspondre au domaine d'emploi prévu.

Santé Et Sécurité

Se reporter aux notices de sécurité. Les rouleaux complets doivent être transportés par au moins deux personnes.

Exclusief invoerder Belgium/Luxemburg:



Potaardestraat 74. unit 1
B-2845 NIEL
BTW BE 457.013.025
Tel. 0032-(0)3 84 39 66
Fax 0032-(0)3 84 39 67

Verdeeld door:

Preprufe is a registered trademark of W R Grace Limited

Preprufe 1/97 Printed in England Ref. 2619

Grace Construction Products Limited
Ajax Avenue Slough Berkshire SL1 4BH United Kingdom
Tel +44 (0)1753 692929 Fax +44(0)1753 691623

GRACE
Construction Products